

MUSIQUES
ET ARTS
ÉLECTRONIQUES

MARSEILLE
AIX-EN-PROVENCE



REEVOX

02
→
06
FÉVRIER
2016

Au croisement des arts, des pratiques et des disciplines, REEVOX est un espace dédié à la création musicale, l'expérimentation et la performance.

Construit en partenariat, REEVOX soutient des projets pluridisciplinaires avec Seconde Nature et donne la parole aux artistes, partage la soirée de clôture avec le Cabaret Aléatoire, scène des musiques actuelles, accompagne des artistes locaux avec l'AMI...

Pour sa 5^e édition, REEVOX invite des artistes, compositeurs, musiciens d'horizons et nationalités différents tels que Lionel Marchetti, Felicia Atkinson, Pantha du Prince, Hervé Boghossian, Myriam Gourfink, Franck Vigroux, Max Paskine, Kasper T. Toeplitz...

Axe fort de la programmation 2016 et en collaboration avec la Friche la Belle de Mai, REEVOX investit cette année le cube blanc et translucide du Panorama et propose une série de performances / concerts / installation pendant trois heures consécutives. Le public est invité, en déambulation et contemplation, à découvrir trois artistes sonores internationaux : l'artiste sonore franco-japonaise Tomoko Sauvage, la compositrice norvégienne Natasha Barrett, le musicien libanais Tarek Atoui.

Le temps de cinq soirées hivernales, REEVOX se dessine comme un parcours sensible invitant à la découverte des créations, des arts et des musiques électroniques !

Franck Vigroux, Kurt d'Haeseleer Félicie d'Estienne d'Orves, Julie Rousse

Au sujet de « Ruines » et « Exo »

MAR
02
FÉV
—
19H

Pour ouvrir la 5^e édition de REEVOX, le gmem-CNCM-marseille et son partenaire des arts numériques Seconde Nature donnent la parole à Félicie d'Estienne d'Orves (plasticienne), Julie Rousse (artiste sonore), Franck Vigroux (compositeur/musicien) et Kurt d'Haeseleer (vidéaste). Ils viennent présenter les projets « Ruines » (à découvrir le jeudi 4 février à la Friche la Belle de Mai) et « Exo » (en cours de création). Ce temps d'échanges, auquel succèderont les performances de Franck Vigroux et Julie Rousse, offre au public le privilège d'être au cœur des étapes d'une création et de partager les démarches artistiques, les réflexions qui nourrissent la naissance des œuvres.

SOIRÉE D'OUVERTURE EN COPRODUCTION AVEC SECONDE NATURE

© Jean-Baptiste Gurliat, Mairie de Paris



RENCONTRES

PERFORMANCES

ÉCOLE

SUPÉRIEURE

D'ART

D'AIX-EN-PROVENCE

Entrée libre

Franck Vigroux

Compositeur,

Musicien

Kurt d'Haeseleer

Vidéaste

Félicie d'Estienne

d'Orves

Artiste plasticienne

Julie Rousse

Artiste sonore

Rencontres

de 19h à 20h

Performances

de 20h30 à 21h30

—

« Exo »

Coproduction

Seconde Nature,

Bipolar - Illusion & Macadam,

gmem-CNCM-marseille.

En collaboration avec

Fabio Acero, astrophysicien

au AIM / CEA et le Laboratoire

d'Astrophysique de Marseille

(L.A.M.). Avec le soutien

d'Arcadi Île-de-France, dans

le cadre de NEMO, Biennale

Internationale des Arts

Numériques.

—

Soirée en partenariat avec

l'École Supérieure d'Art

d'Aix-en-Provence

Felicia Atkinson

A Readymade Ceremony

MER
03
FÉV
—
19H30

«Le travail de Felicia Atkinson s'apparente à une quête méditative, à un rituel divinatoire qui cherche, dans la manipulation hasardeuse des matériaux, à libérer leurs possibles, à délivrer leur écho.»

Laurent Courtens, *l'Art Même*

Assise au sol, au cœur de son dispositif, cette jeune artiste sonore et plasticienne de formation propose une performance dérivée de son dernier projet de création «A Readymade Ceremony».

À partir de manipulations, improvisations et transformations sonores, Felicia délivre son œuvre musicale, également plastique et littéraire, plus largement poétique et politique.

DANS LE CADRE DES MERCREDIS DE MONTÉVIDÉO



PERFORMANCE

GRIM

6€ tarif unique

10€ avec «Duo

Garcia-Marchetti»

(+2€ d'adhésion

annuelle à Montévidéo)

Felicia Atkinson

Artiste sonore
et visuelle

Durée 40' environ

En partenariat avec le GRIM

Xavier Garcia, Lionel Marchetti

Duo Garcia-Marchetti

MER
03
FÉV
—
21H

Ces deux artistes musiciens et compositeurs, issus des musiques électroacoustiques, cherchent, composent, improvisent sans cesse. Xavier Garcia joue sur son ordinateur et ses claviers tandis que Lionel Marchetti manipule ses objets, microphones, K7 et Revox. Implantés au cœur de leur dispositif, ce duo électrique nous livre une nouvelle partition sonore jouée et créée en direct à partir de sonorités concrètes amplifiées, collées, traitées, transformées, détournées...

DANS LE CADRE DES MERCREDIS DE MONTÉVIDÉO



CONCERT

GRIM

6€ tarif unique

10€ avec

«A Readymade

Ceremony»

(+2€ d'adhésion

annuelle à Montévidéo)

Xavier Garcia

Laptop, claviers...

&

Lionel Marchetti

Magnétophone Revox,

K7, objets, microphones

Durée 50' environ

En partenariat avec le GRIM

Max Paskine

Shapes of Collapses

CRÉATION 2016

JEU
04
FÉV
—
19H30

La nouvelle performance de Max Paskine, créée au sein même du gmem-CNCM-marseille, rend compte des recherches de l'artiste sur les formes de l'écroulement. Il s'agit d'un travail sur la structure et la texture sonore, à travers le développement de formes abstraites qui évoluent tout au long d'une temporalité déterminée. Cette masse se transforme en différents éléments, murs sonores bruitistes, mélodies et rythmiques déstructurées, plages ambient et drones rugueux. Ces différentes sonorités tendent vers la déflagration, ce sont les formes abstraites d'un effondrement constant, d'un brouillage permanent.



© Cecilia Poggio

PERFORMANCE

FRICHE (STUDIO)

6€ tarif unique

10€ avec « Ruines »

—
Max Paskine

Artiste sonore

—
Durée 40'

—
Production
gmem-CNCM-marseille
Coproductio AMI

—
En partenariat avec
la Friche la Belle de Mai

Franck Vigroux, Kurt d'Haeseleer Félicie d'Estienne d'Orves, Ben Miller Ruines

JEU
04
FÉV
—
21H

Tel un parcours à travers des corps et paysages en sursis, le récit de « Ruines », créé en janvier 2016 par le compositeur et musicien Franck Vigroux, se vit comme une odyssée sensorielle. Dans ces espaces multiples se tisse un maillage d'images tridimensionnelles (par Kurt d'Haeseleer et Félicie d'Estienne d'Orves) où se percutent des algorithmes de très hautes fréquences, des expériences hallucinatoires dans des noman's land de Detroit, des mutations de corps (ceux de Yuta Ishikawa et Azusa Takeuchi) dans une nature pervertie, un vieillissement des objets, des paysages, qui n'est pas sans rappeler à l'homme celui de son propre corps. De ces phénomènes devenus quasiment incontrôlables résulte l'apparition de ruines contemporaines, désormais fabriquées en un temps record. Ruines flash, nécessité absolue de détruire et raser au plus vite pour recommencer inlassablement.

EN COPRODUCTION AVEC SECONDE NATURE



© Kurt D'Haeseleer

SPECTACLE

FRICHE (GRAND PLATEAU)

6€ tarif unique
10€ avec « Shapes of Collapses »

—
Franck Vigroux
Conception, musique
Kurt d'Haeseleer
Félicie d'Estienne d'Orves
Création vidéo

Yuta Ishikawa
Azusa Takeuchi
Performers
Ben Miller
Voix, textes
Cyrille Henry
Animations visuelles
Michel Simonot
Collaborateur dramaturgique
Perrine Cado
Lumière
Carlos Duarte
Régie générale et son

Durée 1h

—
Production
Cie d'autres cordes.
Coproduction
CNCM Césaré Reims,
CNCM La Muse en circuit,
Werktank (BE).
Accueil en résidence
Le Stuk (Louvain)
- Humain trop humain -
CDN Montpellier.
Avec l'aide d'Arcadi
île-de-France. Ce spectacle
reçoit le soutien de l'ADAMI,
de la SPEDIDAM et du DICRÉAM.
La Cie remercie le collectif
RYbN, Carine Le Malet.

La Cie est conventionnée
par la Région Languedoc-
Roussillon 2015/2017, reçoit
l'aide à la structuration de la
DRAC Languedoc-Roussillon
et le soutien du Conseil
Départemental de la Lozère

—
En partenariat avec
la Friche la Belle de Mai

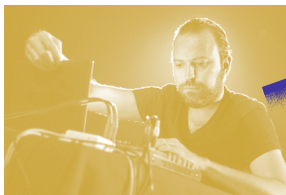
Hervé Boghossian

F.E.R. (for Eliane Radigue) CRÉATION 2016

VEN
05
FÉV
—
19H30

Hervé Boghossian présente sa dernière création «F.E.R.», une pièce réalisée en hommage à la compositrice française pionnière de la musique électronique minimaliste, Eliane Radigue. Depuis 2002 et l'édition de la pièce «Adnos», la musique d'Eliane Radigue n'a cessé d'influencer la démarche du compositeur électronique : travail sur le son continu, longues durées, lenteur, textures, pulsations, exploitation des extrémités du spectre sonore, feedback (larsen) comme source.

À partir de «F.E.R.», Hervé Boghossian relate un certain esprit de la compositrice, au travers du prisme de son écoute, de son dispositif et de ses propres règles de composition.



© Pierre Gondard

PERFORMANCE

KLAP (GRAND STUDIO)

6€ tarif unique

10€ avec «DATA_Noise»

Hervé Boghossian

Compositeur
et musicien

Durée 42'

Production

gmem-CNCM-marseille

Remerciements : Roselyne Frick (vidéo) & EMS studio in Stockholm (répétition de la performance de la pièce lors d'une résidence en Mai 2015).

En partenariat avec

Klap-Maison pour la danse

Kasper T. Toeplitz, Myriam Gourfink

DATA_Noise

VEN
05
FÉV
—
21H

DATA_Noise est le projet d'un compositeur et musicien électronique, Kasper T. Toeplitz, et d'une danseuse et chorégraphe, Myriam Gourfink. Dans cette pièce, le geste de la danseuse induit la musique, produit le sonore. À partir d'une technique élaborée pour créer le son, les mouvements captés de la danseuse, très lents voire microscopiques, servent à injecter de l'instabilité dans le processus compositionnel et musical. Pour Kasper et Myriam, DATA_Noise est en quelque sorte une façon d'incorporer à la musique le bruit du monde.



© Marc Coudrais

PERFORMANCE

KLAP (SALLE DE CRÉATION)

6€ tarif unique
10€ avec «F.E.R.»

Kasper T. Toeplitz

Conception,
composition et
programmation
informatique
live-electronics

Myriam Gourfink

Chorégraphie
et danse

«DATA_Noise» a reçu
le prix Giga-Hertz du ZKM,
Zentrum für Kunst und
Medientechnologie,
Karlsruhe, 2012.

Résidence de création :
CCN, Montpellier. Création
Zentrum für Kunst und
Medientechnologie, Karlsruhe,
le 30 novembre 2013.

Production : Sleaze Art.

En partenariat avec
Klap-Maison pour la danse

Durée 55'

Placé sous la direction musicale des deux professeurs invités, Pascal Gobin pour le Conservatoire National à Rayonnement Régional et Maxime Barthélemy pour la Cité de la Musique, «Émergence» donne à entendre de nouvelles écritures électroacoustiques et permet d'élargir l'horizon sonore des musiques de demain.

Ces dernières années, nous avons notamment entendu et repéré Loïse Bulot, Nicolo Terrasi, Bertrand Wolff, Clara de Asís... Des artistes que l'on retrouve aujourd'hui dans d'autres programmations croisées avec les arts plastiques et numériques, la musique instrumentale... Que nous donnera le cru 2016 ? De la diversité et de la nouveauté dans les écritures, les genres et les approches, très certainement !



© Boxe to boxe - Nicolas Gaillardon

CONCERTS

FRICHE (STUDIO)

Entrée libre

**Classes
de composition
électroacoustique
du Conservatoire
de Marseille et de la
Cité de la Musique**

Compositeurs
émérgents
Pascal Gobin
Maxime Barthélemy
Professeurs

Production
gmem-CNCM-marseille.
En collaboration avec le CNRR
et la Cité de la Musique de
Marseille.

En partenariat avec
la Friche la Belle de Mai et



Durée 50' environ

Tomoko Sauvage, Natasha Barrett Tarek Atoui

In curved water

SAM
06
FÉV

19H30

Axe fort de la programmation 2016, la soirée au Panorama est pensée comme un parcours à travers les œuvres sonores. Le public est libre de déambuler, contempler et se laisser emporter au gré des propositions artistiques et performatives des trois artistes internationaux invités.

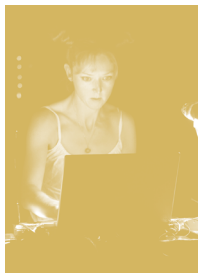
L'artiste franco-japonaise, Tomoko Sauvage, présente une performance / installation sonore à partir de son travail autour de l'eau, de la glace et de la porcelaine. Elle ouvre le bal, en douceur. Venue de Norvège spécialement pour l'occasion, Natasha Barrett poursuit avec un concert pour haut-parleurs. Véritable voyage sonore et introspectif, le public sera au cœur du dispositif et de l'expérience sensorielle. En dernière partie, l'artiste musicien libanais Tarek Atoui proposera une performance sonore expérimentale, devant les lumières de la ville du toit terrasse de la Friche la Belle de Mai.

EN COLLABORATION AVEC LA FRICHE LA BELLE DE MAI

© Tomoko Sauvage par Patrick Rimond



© Natasha Barrett par Sonikas



PERFORMANCES

CONCERTS

INSTALLATION

FRICHE (PANORAMA)
10€ tarif unique

Tomoko Sauvage
Artiste sonore
Natasha Barrett
Compositrice
Tarek Atoui
Artiste sonore

Tomoko Sauvage reçoit le soutien des mécènes Hydrophones : Aquarian Audio.
Bols en porcelaine : La Pommerie / CRAFT.

Les compositions de Natasha Barrett ont été créées avec le soutien du Conseil norvégien pour la culture. Le concert reçoit le soutien de Musique Norvège.

La performance de Tarek Atoui est coproduite par Seconde Nature

Concerts
de 19h30 à 22h30
Ouverture des portes
à 19h

Soirée en partenariat avec



Pantha du Prince live, Saycet live François 1^{er} live, Acid Arab dj set

SAM
06
FÉV

—
22H30

La soirée de clôture au Cabaret Aléatoire est maintenant bien identifiée par les marseillais après les venues d'Alva Noto, Arnaud Rebotini, Aufgang, Etienne Jaumet, Rone...

Cette année, REEVOX invite en tête d'affiche un pilier de la musique électronique minimale et techno allemande : Pantha du Prince pour la première fois à Marseille ! À ses côtés, deux découvertes françaises : Saycet avec une musique électronique envoûtante et lumineuse ; François Giesberger (dit François 1^{er}) dans un live électro « psychédélique et expérimental », selon les inrockslab. Pour les plus résistants et noctambules, on termine avec la découverte du nouvel EP d'Acid Arab pour un djset endiablé !

SOIRÉE DE CLÔTURE EN COPRODUCTION ET COPROGRAMMATION AVEC LE CABARET ALÉATOIRE



© Saycet par Philippe Levy



© Acid Arab par Flavien Phoreau



LIVE / DJ SET

CABARET ALÉATOIRE

18€ pré-vente

—
Saycet live
François 1^{er} live
Pantha du Prince live
Acid Arab dj set

—
Concerts
de 22h30 à 4h
Ouverture des portes
à 22h

—
Soirée en partenariat avec



Lionel Marchetti

Écoutes commentées pour les scolaires

CRÉATION 2016

LUN
25
→
VEN
29
JANV

Comment enregistrer un son ?

Que veut-il « dire », une fois capté par le microphone et diffusé au travers de la membrane du haut-parleur ? Un son dans l'espace, un phénomène sonore que l'on écoute avec son corps, ses oreilles, est-il toujours le même passé le filtre (le masque) de la membrane haut-parlante ?

Enregistrements, écoutes d'exemples concrets avec notamment l'utilisation d'un magnétophone à bande magnétique. Le compositeur partagera également des extraits de ses œuvres (sur acousmonium) choisies parmi son répertoire, depuis 1988. Lionel Marchetti présentera l'interprétation spatiale comme une pratique essentielle pour la diffusion du répertoire de la musique concrète depuis les années 1940, en faisant travailler les enfants à la console de spatialisations.



CONCERTS

PÉDAGOGIQUES

GMEM

Séances réservées
aux scolaires

Lionel Marchetti

Compositeur
et improvisateur

Durée 1h30

Production
gmem-CNCM-marseille

RÉSERVATIONS

Par téléphone

04 96 20 60 16

Par mail

billetterie@gmem.org

Avant 13h les jours de spectacles *

Billetterie en ligne

www.yesgolive.com/gmem

Avant 13h les jours de spectacles *

Au gmem-CNCM-marseille

15, rue de Cassis 13008 Marseille

→ Réservations jusqu'au 22 / 01 / 16 de 10h à 13h et de 14h à 17h

→ Réservations pendant le festival de 10h à 13h

Autres points de vente

Fnac, Carrefour, Géant, Magasins U, Intermarché

Sur place les soirs de spectacles*

1h avant (hors Cabaret Aléatoire)

TARIFS

Tarif unique 6€

Tarif soirée (deux concerts) 10€

mercredi 3 février (19h30 et 21h) **

jeudi 4 février (19h30 et 21h)

vendredi 5 février (19h30 et 21h)

Tarif unique 10€

samedi 6 février (à partir de 19h)

Tarif pré-vente 18€

samedi 6 février (à partir de 22h)

pour la soirée de clôture au Cabaret Aléatoire (hors frais de location)

Entrée libre

mardi 2 février (19h)

samedi 6 février (18h)

Tarifs Carte culture

-5€ sur tous les spectacles

sur présentation de la « Carte culture » d'Aix-Marseille Université, en cours de validité.

* dans la limite des places disponibles

** +2€ d'adhésion Montévidéo

ÉQUIPE / Directeur artistique et général Christian SEBILLE; Directrice adjointe Sarah OLAYA; Directeur technique Jérôme DECQUE; Conseiller artistique, concepteur en informatique musicale, recherche Charles BASCOU; Responsable Communication, relations presse Sophie GIRAUD; Chargée du pôle Transmission Céline GUINGAND; Chargée de l'Administration Isabelle MATÉO; Régisseur général Hugues BARROERO; Équipe technique Alexis AUNE, Philippe BOINON, Pierrat CORALLO, Christophe DABLIN, Miguel ESCANEZ, Gaëlle GRAVIÈRE, Cyril HEFFNER, Stéphane LUCHETTI, Sarah MARCOTTE, Éric MORUZZO, Pauline PARNEIX, Jonathan PIAT, Romain RIVALAN, Rudy ROMEUR, Julien SOULATRE, Laurence VERDUCCI; Chargée de billetterie Lily JOUCHOUX

LIEUX

Friche la Belle de Mai & Cabaret Aléatoire

41 Rue Jobin 13003 Marseille (piétons)

12 rue François Simon 13003 Marseille (voitures)

Grim, Scène musicale de Montévidéo

3 Impasse Montevideo, 13006 Marseille

Klap – Maison pour la danse

5 Avenue Rostand 13003 Marseille

École Supérieure d'Art d'Aix-en-Provence

Rue Émile Tavan 13100 Aix-en-Provence

BAR / RESTAURATION

Sur les lieux de spectacles

PARTENAIRES

Le gmem-CNCM-marseille est subventionné par



Le gmem-CNCM-marseille est soutenu par



REEVOX est coproduit par



REEVOX collabore avec



REEVOX est partenaire de

