

# festival les musiques

FESTIVAL INTERNATIONAL DES MUSIQUES D'AUJOURD'HUI

DU 17 AVRIL AU 01 MAI 2010 → MARSEILLE

CONCERTS  
OPÉRAS  
DANSE  
CINÉMA  
INSTALLATION  
RENCONTRES



6€ TARIF UNIQUE

04 96 20 60 10

[WWW.GMEM.ORG](http://WWW.GMEM.ORG)

CENTRE NATIONAL DE

**gmem**

CREATION MUSICALE



**SAM 17 & DIM 18 | OPÉRA**

**MAR 20 | INSTALLATION SONORE**

**MER 21 | MUSIQUE & CINÉMA**

**JEU 22 | DANSE/MUSIQUE**

**VEN 23 | RÉCITAL**

**VEN 23 | CONCERT**

**LE CONCILE D'AMOUR** P.1  
SAM 17 AVRIL À 20H30  
DIM 18 AVRIL À 17H00  
FRICHE LA BELLE DE MAI

**CORPUS** (●) P.2  
VERNISSAGE LE MAR 20 AVRIL À 18H30  
DU MER 21 AU VEN 30 AVRIL  
GALERIE GRANDS BAINS-DOUCHES

**HÄXAN, LA SORCELLERIE  
À TRAVERS LES ÂGES** P.3  
MER 21 AVRIL À 19H00  
AUDITORIUM ABD G. DEFFERRE

**KHOOM** P.4  
JEU 22 AVRIL À 20H30  
FRICHE LA BELLE DE MAI

**SOLI/SOLO CLARINETTES** P.5  
VEN 23 AVRIL À 12H30  
MUSÉE CANTINI

**MYTHES ET SACRIFICES** (●) P.6  
VEN 23 AVRIL À 20H30  
BALLET NATIONAL DE MARSEILLE



**SAM 24 | RÉCITAL**

**SAM 24 | CONCERT**

**DIM 25 | CONCERT**

**LUN 26 | DANSE/MUSIQUE**

**MAR 27 | CONCERT**

**MER 28 | JEUNE PUBLIC**

**SOLI/SOLO PIANO** P.7  
SAM 24 AVRIL À 12H30  
MUSÉE CANTINI

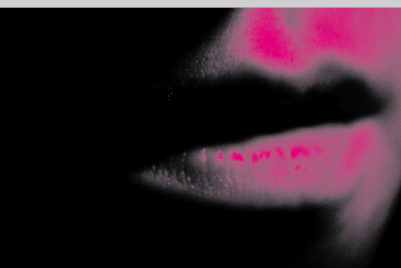
**EFFETS DE MIROIRS** (●) P.8  
SAM 24 AVRIL À 20H00  
BALLET NATIONAL DE MARSEILLE

**L'ITINÉRAIRE** P.9  
DIM 25 AVRIL À 17H00  
BALLET NATIONAL DE MARSEILLE

**AU ZÉNITH** (●) P.10  
LUN 26 AVRIL À 19H00 & 21H00  
FRICHE LA BELLE DE MAI

**MADRIGALI** P.11  
MAR 27 AVRIL À 20H30  
ÉGLISE SAINT-LAURENT

**LE PIANO MARTEAU** P.12  
MER 28 AVRIL À 14H00 & 16H00  
FRICHE LA BELLE DE MAI



**MER 28 | CONCERT**

**JEU 29 | RÉCITAL**

**JEU 29 | CONCERT**

**VEN 30 | OPÉRA**

**SAM 1ER | CONCERT**

**SAM 1ER | CONCERT**

**VOX ELECTRONICA** (●) P.13  
MER 28 AVRIL À 20H30  
FRICHE LA BELLE DE MAI

**SOLI/SOLO CONTREBASSE** P.14  
JEU 29 AVRIL À 12H30  
MUSÉE CANTINI

**ÉCHOS, MONTEVERDI/SCELSI** P.15  
JEU 29 AVRIL À 20H30  
ÉGLISE SAINT-LAURENT

**ZAJAL** P.16  
VEN 30 AVRIL À 20H30  
FRICHE LA BELLE DE MAI

**INCANTATIONS** (●) P.17  
SAM 1ER MAI À 19H00  
FRICHE LA BELLE DE MAI

**TRIO PAJ** P.18  
SAM 1ER MAI À 21H00  
FRICHE LA BELLE DE MAI

VARIATIONS SUR LE THÈME DU FESTIVAL

RENCONTRES, RÉPÉTITIONS PUBLIQUES, CONVERSATIONS P.19

(●) : CRÉATION

**COMPOSITEURS :** Adamek Ondrej / Agnel Sophie / Berio Luciano / Boulez Pierre / Chauris Yves / Chopin Frédéric / Crumb Georges / Dusapin Pascal / Dutilleux Henri / El-Khoury Bechara / Essyad Ahmed / Farhang Alireza / Fedele Ivan / Feldman Morton / Gesualdo Don Carlo / Grisey Gérard / Haddad Saed / Jolivet André / Lachenmann Helmut / Lanza Mauro / Larbi Hacène / Liberovici Andrea / Ligeti György / Markeas Alexandros / Marti Jean-Christophe / Matalon Martin / Messiaen Olivier / Monteverdi Claudio / Moutaka Zad / Musseau Michel / Ohana Maurice / Pasquet Olivier / Rihm Wolfgang / Robin Yann / Saariaho Kaija / Sandgren Joakim / Sciarrino Salvatore / Scelsi Giacinto / Schoenberg Arnold / Verrières Frédéric.

**PORTRAIT MUSICAL** de Mauro Lanza. (P. 3, 7, 8, 9, 13)

**AUTEUR, CHORÉGRAPHES, SCÉNOGRAPHES, METTEURS EN SCÈNES, DRAMATURGES, RÉALISATEUR, ARTISTES PLASTICIENS SONORES :**

Bonté Patrick (dramaturge et metteur en scène) / Christensen Benjamin (réalisateur) / Ikeda Daisaku (auteur) / Larroche Jean-Pierre (scénographe, metteur en scène) / Maigret Nicolas (artiste plasticien sonore) / Montgermont Nicolas (artiste plasticien sonore) / Mossoux Nicole (chorégraphe) / Panizza Oskar (auteur) / Révérend Frédéric (dramaturge) / Thieû Niang Thierry (danseur et chorégraphe).

## AVEC

**CHEFS D'ORCHESTRE & DIRECTEURS D'ENSEMBLE :** Dessy Jean-Paul / Foster Mark / Hayrabedian Roland / Nahon Philippe.

**INTERPRÈTES :** Auberville Stéphanie (danseuse) / Auzet Roland (percussionniste) / Ayari Yassine (joueur de ney) / Aymes Jean-Marc (baryton) / Billard Alain (clarinettiste) / Boudrand Olivier (récitant) / Corazziari Andrea (pianiste) / Daroux Cécile (flûtiste) / Furukawa Saori (violoniste) / Gäbele Elise (soprano) / Hata Shigeko (soprano) / Iancu Sarah (violoncelliste) / Jiménez Carol (alto) / Jodlowski Pierre (live electronic) / Kennedy Raphaële (soprano) / Lejeune Matthieu (violoncelliste) / Portal Michel (clarinettiste) / Tchamitchian Claude (contrebassiste) / Tomb El-Hage Fadia (contralto) / Tomé Job (baryton) / Versavaud Joël (saxophone) / Wieder-Atherton Sonia (violoncelliste) / Yammine Gabriel (comédien).

**ENSEMBLES, ORCHESTRES & COMPAGNIES :** Ars Nova / Art of failure / Chœur contemporain / Compagnie Mossoux-Bonté / Compagnie Thierry Thieû Niang / Ensemble Musiques Nouvelles / (l')Itinéraire / Musicatreize / Neue vocalsolisten Stuttgart / Orchestre des jeunes de la méditerranée PACA / Quatuor Parisii / Quatuor Psophos / Trio Paj.

**Au début** il y a la nécessité, facteur non négligeable, qui rend les actes que l'on pose un peu plus denses.

Et puis, **l'envie** de construire à nouveau **des états éphémères**, faits de découvertes. Ensuite (en même temps) **le désir de partager** émerge.

Il donne sens à l'élaboration de la programmation. Cette élaboration prend des mois dans un incessant aller-retour sur les œuvres et leur articulation, juxtaposition dans les concerts. Chaque programme est une forme à laquelle s'ajoute l'inconnu et l'excitant des créations.

Cette forme doit trouver, avec **la contrainte de la cohérence** et même parfois de la démesure, sa place dans le parcours du festival.

Il y a le choix **des compositeurs**, des interprètes et des dialogues intelligents, passionnés parfois complexes qui permet d'affiner, d'éclairer tel ou tel aspect de la demande, de l'attente.

Et très en amont, en même temps que la nécessité et l'envie, il y a **le rêve**, que l'on partage avec l'un ou l'autre, là où encore tout est immatériel, imaginaire. Avec parfois une perte du sens de la réalité, dans **l'engagement d'une réalisation**.

Et ! Le spectacle est là... face ou dans le public, avec un mélange de **joie** et de **tension**.

L'ensemble de ces éléments contribue à la construction du programme 2010 où s'insère aussi l'idée de transparence, fragilité et reflet.

Le Festival Les Musiques a dans cette nouvelle édition une couleur plus "sud" soulignée de fragrances orientales. Les compositeurs choisis ou les thèmes, les sujets de certains spectacles illustrent ce parti pris. La voix, le chant, y compris dans un jeu de tessitures avec les cordes, sont souvent les éléments constitutifs.

Cette année encore, l'émergence de nouvelles œuvres génère des langages artistiques, à la fois éclectiques et protéiformes... Un éventail bariolé de propositions spectaculaires : récital, concert d'ensemble, danse, opéra, installation sonore, cinéma.

Nous avons maintenu, avec une légère variation, le tarif à prix unique, facteur facilitant l'accès à l'art et au spectacle.

Il nous reste, donc, à vous souhaiter quelques **vibrations**, du plaisir, des émotions et que le "ici et maintenant" soit une constante pour vous dans ces moments de spectacle. Le passé, nous n'y pouvons plus rien, le futur pourrait s'envisager plus sereinement avec un présent harmonieux, que nous avons la nécessité de construire et surtout de vivre.



SAMEDI 17 AVRIL // 20H30  
DIMANCHE 18 AVRIL // 17H00  
FRICHE LA BELLE DE MAI - LA CARTONNERIE

OPERA

# LE CONCILE D'AMOUR

Tragédie céleste en 5 actes d'Oskar Panizza  
pour voix, instruments, marionnettes et machineries.

L'œuvre *Le Concile d'Amour* d'Oskar Panizza a été écrite en 1895 et dévoilée après la seconde guerre mondiale par les surréalistes.

Ce texte scandaleux dénonçant la barbarie et la perversion dont sont capables les hommes, fait référence à Dieu, un Dieu démuné, impuissant, dépassé par sa création.

Michel Musseau, compositeur, et Jean Pierre Larroche, scénographe et metteur en scène, se sont associés pour adapter ce texte humaniste et délirant sous la forme d'un opéra pour 8 interprètes.

Un pari donc, qui relève même du défi où parfois "les musiciens sont chanteurs, les chanteurs sont manipulateurs, les manipulateurs sont un peu musiciens".

UN SPECTACLE DE  
JEAN-PIERRE LARROCHE  
MICHEL MUSSEAU  
FRÉDÉRIC RÉVÉREND

PRODUCTION / DIFFUSION : GÉRALDINE BUON DE BAZELAIRE // CO-PRODUCTION : ANGERS NANTES OPÉRA, COMPAGNIE LES ATELIERS DU SPECTACLE, THÉÂTRE DE CORNOUAILLE - CENTRE DE CRÉATION MUSICALE - SCÈNE NATIONALE DE QUIMPER, THÉÂTRE MASSALIA // AVEC LE SOUTIEN DE LA DIRECTION RÉGIONALE DES AFFAIRES CULTURELLES D'ILE DE FRANCE, DU MINISTÈRE DE LA CULTURE ET DE LA COMMUNICATION, DU FONDS DE CRÉATION LYRIQUE ET DE LA SPEDIDAM  
REMERCIEMENTS À L'ARCAL - COMPAGNIE NATIONALE DE THÉÂTRE LYRIQUE ET MUSICAL, ANIS GRAS LE LIEU DE L'AUTRE, GARE AU THÉÂTRE, PÉNICHE-OPÉRA ET LA MAIRIE D'AUGERVILLE-LA RIVIÈRE // CO-RÉALISATION : THÉÂTRE MASSALIA / GMEM

AVEC

MICHEL MUSSEAU  
musique

JEAN-PIERRE LARROCHE  
scénographie et mise en scène

FRÉDÉRIC RÉVÉREND  
dramaturgie et adaptation

MARGUERITE BORDAT  
costumes

BALTHAZAR DANINOS  
assistant à la mise en scène

PASCALE HANROT  
collaboration à la scénographie

CHRISTOPHE MAGNIEN  
chef de chant

JEAN-YVES COURCOUX  
lumières

MATTHIEU PARMENTIER  
son

→ RENCONTRE  
À LA SUITE DE LA REPRÉSENTATION  
avec l'équipe artistique du *Concile d'Amour*  
DIMANCHE 18 AVRIL à partir de 18H30  
FRICHE LA BELLE DE MAI - ENTRÉE LIBRE

INSTALLATION SONORE

VERNISSAGE LE MARDI 20 AVRIL // 18H30  
GALERIE DES GRANDS BAINS DOUCHES  
DE LA PLAINE



## CORPUS < CRÉATION >

ART OF FAILURE, conception et réalisation  
NICOLAS MONTGERMONT, chercheur et artiste  
NICOLAS MAIGRET, artiste  
GMEM, soutien et développement du projet  
(programmation : Charles Bascou)

Le projet Corpus est un dispositif sonore, architectural et multimédia qui met en vibration les objets, le mobilier ou les matériaux architecturaux d'un lieu. Pour ce projet, Art Of Failure analyse les fréquences sonores auxquelles les différents éléments d'un lieu entrent en vibration ou en résonance. Les sonorités de ces éléments vibrants servent de base à une composition générative. L'ensemble des éléments dont le lieu est constitué devient actif, ou "vivant" et révèle des sonorités qui lui sont propres. Ce dispositif nous offre une expérience physique de l'espace qui est unique, un rapport à la fois sensible et fantomatique avec ce qui nous entoure.

INSTALLATION DU 21 AU 30 AVRIL 2010  
DU MARDI AU SAMEDI : DE 15H00 A 19H00  
ENTRÉE LIBRE

AVEC LE SOUTIEN DU MINISTÈRE DE LA CULTURE ET DE LA COMMUNICATION / DICREAM // AVEC LA COLLABORATION DE L'ASSOCIATION ART-CADE (WWW.ART-CADE.ORG)



MERCREDI 21 AVRIL // 19H00

AUDITORIUM DES ARCHIVES ET DE LA BIBLIOTHÈQUE  
DÉPARTEMENTALE GASTON DEFFERRE  
ENTRÉE LIBRE

## HÄXAN, LA SORCELLERIE À TRAVERS LES ÂGES

CINEMA / MUSIQUE

Musique diffusée en direct par Mauro Lanza  
sur le film muet de Benjamin Christensen (Suède, 1922).

Œuvre classique du septième art, Häxan est un film muet proche  
du documentaire. Il traite de la sorcellerie ouvrant la voie aux  
sous-genres dédiés aux sorcières et autres horreurs commises  
par l'inquisition.

Ce film, à la fois inquiétant et terrifiant, se révèle comme l'un des  
plus beaux films fantastiques des années 20.

Le réalisateur, Benjamin Christensen projeta ce film en 1922  
avec la musique de Schubert, Gluck et Beethoven.

En 2009, Mauro Lanza et Olivier Pasquet, compositeurs et  
artistes contemporains, ont choisi d'en faire leur propre inter-  
prétation, à partir d'une composition musicale unique.

MAURO LANZA & OLIVIER PASQUET, musiques  
BENJAMIN CHRISTENSEN, réalisation



AVEC LA COLLABORATION DE LA BIBLIOTHÈQUE DÉPARTEMENTALE.

3

JEUDI 22 AVRIL // 20H30

FRICHE LA BELLE DE MAI - LA CARTONNERIE

DANSE / MUSIQUE

## KHOOM

COMPAGNIE MOSSOUX-BONTÉ  
ENSEMBLE MUSIQUES NOUVELLES

Au départ de l'œuvre troublante qu'est le  
*Khoom* de Giacinto Scelsi, "Sept épisodes d'une  
histoire d'amour et de mort non écrite dans un  
pays lointain", trois danseuses, une chanteuse et  
six musiciens mènent un parcours sensible où  
le geste accompagne au plus intime la vibration  
sonore, où l'espace balayé par la danse reflète la  
profondeur de ces sons si particuliers à Scelsi.

Soutenues par des cordes, les danseuses se  
meuvent au plus près de la musique, dans un  
espace dédoublé par des images évoquant de  
lointaines animalités.

C'est à travers la technique de danse-voltige  
d'Olivier Farge que notre désir de transcender  
le poids pour rejoindre la vibration sonore a pu  
se réaliser, et au-delà de la technique, une vérita-  
ble collaboration sur le sensible est née.

PRODUCTION : COMPAGNIE MOSSOUX-BONTÉ // CO-PRODUCTION AVEC  
LE MANÈGE MONS / CENTRE DRAMATIQUE, L'ENSEMBLE MUSIQUES NOU-  
VELLES, LE CE2N (CENTRE DES ECRITURES CONTEMPORAINES NUMÉRIQUES)  
ET CHARLEROI/DANSES (CENTRE CHORÉGRAPHIQUE DE LA COMMUNAUTÉ  
FRANÇAISE)  
REMERCIEMENTS : HARRY HALBREICH ET REGARDS ET MOUVEMENTS / WBI

NICOLE MOSSOUX  
chorégraphie et concept

PATRICK BONTÉ  
NICOLE MOSSOUX  
mise en scène

AVEC  
FRAUKE MARIËN  
ODILE GHEYSSENS  
SHANTALA PÈPE  
interprétation

GIACINTO SCELISI  
GIYA KANCHELI  
musique  
interprétée en direct par  
ELISE GÂBELE  
soprano

et  
L'ENSEMBLE  
MUSIQUES NOUVELLES  
JEAN-PAUL DESSY  
direction musicale

4



VENDREDI 23 AVRIL // 12H30  
MUSÉE CANTINI

RECITAL

# SOLI/SOLO CLARINETTES

AVEC  
ALAIN BILLARD, clarinettes

Les soli/solo sont autant des portraits d'interprètes que des parcours musicaux. Conçu avec les musiciens, ce cheminement entre les œuvres où l'improvisation est autant le reflet du désir de découverte, que l'émanation de l'univers de l'interprète.

Alain Billard pousse la perfection jusqu'à faire évoluer en permanence ses clarinettes avec les facteurs d'instruments et les chercheurs.

La précision de son jeu et la qualité de son timbre sont un enchantement mis au service d'un programme où *Dialogue de l'ombre* double apparaît comme une œuvre de référence. Ivan Fedele, Martin Matalon, Yann Robin, tout en développant chacun un langage et un univers particuliers, ont dû incontestablement être questionnés par Pierre Boulez.

Quatre œuvres pour un concert où s'enchaînent les différentes clarinettes ainsi que des œuvres mixtes (pour instrument et électronique) et acoustiques.

Il émane de ce parcours un esprit d'invention nourri de références lointaines.

## PROGRAMME

PIERRE BOULEZ  
**Dialogue de l'ombre double**  
pour clarinette sib et électronique

IVAN FEDELE  
**Windex**  
pour clarinette sib

MARTIN MATALON  
**Trace V**  
pour clarinette et dispositif électronique

YANN ROBIN  
**Art of Metal II**  
pour clarinette contrebasse et électronique

TECHNIQUE ET ÉLECTRONIQUE GMEM  
AVEC LA COLLABORATION DES MUSÉES ET MONUMENTS HISTORIQUES  
DE LA VILLE DE MARSEILLE

5

VENDREDI 23 AVRIL // 20H30  
BALLET NATIONAL DE MARSEILLE

CONCERT

## MYTHES ET SACRIFICES...

AVEC  
MUSICATREIZE  
CHŒUR  
CONTEMPORAIN  
ORCHESTRE DES  
JEUNES DE LA  
MÉDITERRANÉE  
PROVENCE-ALPES  
CÔTE D'AZUR  
ROLAND  
HAYRABEDIAN  
direction

ALEXANDROS MARKEAS  
**Dionysos, le vin, le sang** < CRÉATION >

pour douze voix mixtes et dispositif électroacoustique  
sur le mythe de Dionysos

Poèmes d'Euripide, Li Tai Po, Abû Nuwâs, Nietzsche  
COMMANDE D'ETAT ET DU GMEM

MAURICE OHANA  
**Llanto por Ignacio Sánchez Mejías**

oratorio pour baryton, récitant, chœur de femmes  
et ensemble instrumental

FEDERICO GARCIA LORCA, poème  
AVEC

JOB TOMÉ, baryton  
JEAN-MARC AYMES, clavecin  
OLIVIER BOUDRAND, récitant

Deux temps musicaux éminemment contemporains inspirés par des mythes antiques. En ouverture, la création d'Alexandros Markeas, *Dionysos, le vin, le sang*, hymne au mythe bachique où se côtoient le plaisir, la jouissance mais aussi le comique/le tragique, la sagesse/l'excès, la vie/la mort. Puis, suit le *Llanto por Ignacio Sánchez Mejías*, oratorio pour baryton de Maurice Ohana, mythe du minotaure transfiguré dans l'espace de l'arène. Temps suspendu, ultime sacrifice dans le monde contemporain que magnifie tragiquement le poème de Federico Garcia Lorca. La poésie et la voix, éléments originels de ces deux musiques, créent un lien entre les deux œuvres.

CO-PRODUCTION GMEM / MUSICATREIZE / ORCHESTRE DES JEUNES DE LA MÉDITERRANÉE PROVENCE-ALPES CÔTE D'AZUR  
TECHNIQUE ET ÉLECTRONIQUE GMEM  
AVEC NOS REMERCIEMENTS AU BALLET NATIONAL DE MARSEILLE

6



SAMEDI 24 AVRIL // 12H30  
MUSÉE CANTINI

RECITAL

## SOLI/SOLO PIANO

AVEC  
ANDREA CORAZZIARI, piano

Andrea Corazziari propose un périple musical se déroulant sur plusieurs siècles, autour de deux pièces de Mauro Lanza, *Predellino* et *Mess*. Ces deux œuvres mettent successivement en lumière deux techniques ou modes compositionnels : l'étude et l'anamorphose.

La construction de ce récital en deux parties met en résonance les musiques de Mauro Lanza avec celles de György Ligeti et Saed Haddad, puis de Frédéric Chopin, Frédéric Verrières, Helmut Lachenmann, pour conclure sur un envol jusqu'au *Regard de l'esprit de joie* d'Olivier Messiaen.

### PROGRAMME

GYÖRGY LIGETI

*Cordes à vide / Touches bloquées / Fanfares / Arc-en-ciel  
Automne à Varsovie*

SAED HADDAD

*The Shadow / Gravity (Contradictions) / Obsession  
Chasm (Time Suspended)*

MAURO LANZA

*Predellino / Mess*

HELMUT LACHENMANN

*Fünf Variationen über ein Thema von Franz Schubert*

FRÉDÉRIC VERRIÈRES

*Valse à 4*

FRÉDÉRIC CHOPIN

*Valse op. 64 nr. 1 en ré bémol majeur*

FRÉDÉRIC VERRIÈRES

*Mouvements des danseurs*

OLIVIER MESSIAEN

*Regard de l'esprit de joie*

AVEC LA COLLABORATION DES MUSÉES ET MONUMENTS HISTORIQUES  
DE LA VILLE DE MARSEILLE, ET LE CONCOURS DE L'INSTITUT CULTUREL  
ITALIEN DE MARSEILLE

7

SAMEDI 24 AVRIL  
BALLET NATIONAL DE MARSEILLE

1<sup>ER</sup> CONCERT // 20H00

2<sup>E</sup> CONCERT // 21H15

TARIFICATION SPÉCIALE :  
6 EUROS / CONCERT  
10 EUROS / 2 CONCERTS

1<sup>ER</sup> CONCERT // 20H00

### QUATUOR PSOPHOS

PROGRAMME

JEAN-CHRISTOPHE MARTI

*Quatuor des voix perdues*

< CRÉATION >

pour quatuor et électronique  
COMMANDE D'ÉTAT ET DU GEM

GEORGE CRUMB

*Black Angels*

HENRI DUTILLEUX

*Ainsi la nuit*

2<sup>E</sup> CONCERT // 21H15

### QUATUOR PARISII

MAURO LANZA

*Herzstücke* < CRÉATION >

pour quatuor et électronique  
COMMANDE D'ÉTAT ET DU GEM

PASCAL DUSAPIN

*Quatuor à cordes n°4*

### QUATUOR PARISII & QUATUOR PSOPHOS

PROGRAMME

ARNOLD SCHOENBERG

*La nuit transfigurée*  
pour sextuor à cordes

AVEC  
QUATUOR  
PSOPHOS  
et  
QUATUOR  
PARISII

La musique pour quatuor à cordes est une constante depuis l'origine du festival. Chaque année, avec de nouveaux ensembles ou de vieux complices, nous dévoilons de nouvelles pages ou enrichissons par des créations, cette abondante et fascinante littérature.

L'édition 2010 accueille les Quatuors Psophos et Parisii avec deux créations pour instruments et électronique de Mauro Lanza et Jean-Christophe Marti.

Le concert est construit avec l'idée du miroir et du reflet, tout en étant une sorte de livre que l'on feuillette d'œuvre en œuvre, avec une rencontre exceptionnelle des deux quatuors pour interpréter *La nuit transfigurée* d'Arnold Schoenberg.

TECHNIQUE ET ÉLECTRONIQUE GEM // AVEC LE CONCOURS DE L'INSTITUT CULTUREL ITALIEN DE MARSEILLE AVEC NOS REMERCIEMENTS AU BALLET NATIONAL DE MARSEILLE

# EFFETS DE MIROIRS

8



# festival | les musiques

FESTIVAL INTERNATIONAL DES MUSIQUES D'AUJOURD'HUI

DU 17 AVRIL AU 01 MAI 2010 → MARSEILLE

17 SAMEDI	concert <i>ouverture</i> 20H30 <b>LE CONCILE D'AMOUR</b> OPERA → FRICHE LA BELLE DE MAI	99
18 DIMANCHE	17H00 <b>LE CONCILE D'AMOUR</b> OPERA → FRICHE LA BELLE DE MAI 18H30 <b>RENCONTRE</b> EQUIPE ARTISTIQUE	99
19 LUNDI		94
20 MARDI	<i>vernissage</i> 18H30 <b>CORPUS</b> INSTALLATION SONORE → GALERIE DES GRANDS BAIN DOUCHE DE LA PLAINÉ	95
21 MERCREDI	19H00 <b>HAXAN, LA SORCELLERIE À TRAVERS LES ÂGES</b> MUSIQUE & CINÉMA → AUDITORIUM DES ARCHIVES ET DE LA BIBLIOTHÈQUE DEP. G. DEFERRE	96

DIMANCHE 25 AVRIL // 17H00  
BALLET NATIONAL DE MARSEILLE

## L'ITINÉRAIRE

### CONCERT

AVEC

LES SOLISTES DE  
L'ITINÉRAIRE

MARK FOSTER  
direction

L'ensemble **L'itinéraire** nous invite à un voyage au centre du son. On imagine les reliefs intérieurs d'une montagne, ceux qu'on ne voit pas, qui nous conduisent à des fondamentaux du timbre harmonique, pour ne pas dire spectral (Grisey), à l'espace habité des trajectoires (Sandgren) en passant par les conduites de sons filés, glissés en surfaces ou grattés par couches géologiques (Lanza), en écho d'un chant solo habité par la contrebasse (Chauris).

Ces œuvres ont en commun le plaisir du son, parfois pour lui-même, parfois au service du (beau) geste musical !

### PROGRAMME

JOAKIM SANDGREN

**Empreintes Digitales**

pour violon, percussions, piccolo et bande 4 pistes

GÉRARD GRISEY

**Périodes**

pour flûte, clarinette, trombone, violon, alto, violoncelle et contrebasse

YVES CHAURIS

**Ripples I**

pour contrebasse solo

MAURO LANZA

**Aschenblume**

pour flûte, clarinette, violon, alto, violoncelle, contrebasse, 2 percussions, piano

CO-PRODUCTION L'ITINÉRAIRE, ENSEMBLE INSTRUMENTAL / GMEM,  
FESTIVAL LES MUSIQUES // TECHNIQUE GMEM  
AVEC NOS REMERCIEMENTS AU BALLET NATIONAL DE MARSEILLE





[WWW.GMEM.ORG](http://WWW.GMEM.ORG)



LUNDI 26 AVRIL  
2 REPRÉSENTATIONS : 19H00 ET 21H00  
FRICHE LA BELLE DE MAI - LA CARTONNERIE

DANSE/MUSIQUE

# AU ZÉNITH < CRÉATION >

Un cercle de chaises comme le dessin d'un soleil posé au sol... L'espace est blanc et la lumière s'annonce, illumine et désigne jusqu'à son point le plus fort : le Zénith.

La danse et la musique sont au centre, au cœur, dans le milieu et les bords du cercle. Proches et mobiles elles déplacent les sens, les lignes, les écritures simultanées et conjointes des œuvres musicales proposées.

Au *Zénith* est une création, la rencontre d'un chorégraphe, de quatre grands noms de la musique contemporaine, Bériot, Boulez, Feldman, Rihm, de deux danseurs et d'une interprète. Plus qu'une rencontre, c'est d'ailleurs l'histoire d'un vrai partage pour Thierry Thieû Niang.

Un partage entre l'écriture contemporaine, l'interprétation, le son, le geste, les sens...

Ecouter la danse. Voir la musique. Et être entre. Avec.

MUSIQUES DE :

PIERRE BOULEZ *Anthème*  
LUCIANO BERIO *Sequenza VIII*  
MORTON FELDMAN *For Aaron Copland*  
WOLFGANG RIHM *Über die Linie VII*

AVEC  
THIERRY THIEÛ  
NIANG  
ET  
STÉPHANIE  
AUBERVILLE  
danse

SAORI  
FURUKAWA  
violon

CO-PRODUCTION COMPAGNIE THIERRY THIEÛ NIANG / GMEM, FESTIVAL LES MUSIQUES / BALLET NATIONAL DE MARSEILLE - CENTRE CHORÉGRAPHIQUE NATIONAL DANS LE CADRE DE L'ACCUEIL STUDIO

JEUDI 27 MARDI	20H30 <b>KHOOM</b> DANSE/MUSIQUE → FRICHE LA BELLE DE MAI	12H30 SOLL/SOLO CLARINETTES RECITAL → MUSEE CANTINI	20H30 MYTHES ET SACRIFICES CONCERT → BALLET NATIONAL DE MARSEILLE	12H30 SOLL/SOLO PIANO RECITAL → MUSEE CANTINI	20H30 EFFETS DE MIROIR CONCERT → BALLET NATIONAL DE MARSEILLE	17H00 L'ITINÉRAIRE CONCERT → BALLET NATIONAL DE MARSEILLE	19H00 AU ZÉNITH DANSE/MUSIQUE → FRICHE LA BELLE DE MAI	21H00 AU ZÉNITH DANSE/MUSIQUE → FRICHE LA BELLE DE MAI
VENDREDI 28 MERCREDI	14H00 & 16H00 LE PIANO-MARTEAU JEUNE PUBLIC → FRICHE LA BELLE DE MAI	17H00 CONVERSATION AU COMMENCEMENT, IL Y A MONTEVERDI... → ALCAZAR	20H30 VOX ELECTRONICA CONCERT → FRICHE LA BELLE DE MAI	12H30 SOLL/SOLO CONTREBASSE RECITAL → MUSEE CANTINI	20H30 ECHOES, MONTEVERDI/SCELSI CONCERT → ÉGLISE SAINT-LAURENT	18H30 RENCONTRE EQUIPE ARTISTIQUE	20H30 ZAJAL OPERA → FRICHE LA BELLE DE MAI	19H00 INCANTATIONS CONCERT → FRICHE LA BELLE DE MAI
SAMEDI 29 JEUDI	20H30 MADRIGALI CONCERT → ÉGLISE SAINT-LAURENT	20H30 ECHOES, MONTEVERDI/SCELSI CONCERT → ÉGLISE SAINT-LAURENT	20H30 ECHOES, MONTEVERDI/SCELSI CONCERT → ÉGLISE SAINT-LAURENT	20H30 ECHOES, MONTEVERDI/SCELSI CONCERT → ÉGLISE SAINT-LAURENT	20H30 ECHOES, MONTEVERDI/SCELSI CONCERT → ÉGLISE SAINT-LAURENT	20H30 ECHOES, MONTEVERDI/SCELSI CONCERT → ÉGLISE SAINT-LAURENT	20H30 ECHOES, MONTEVERDI/SCELSI CONCERT → ÉGLISE SAINT-LAURENT	20H30 ECHOES, MONTEVERDI/SCELSI CONCERT → ÉGLISE SAINT-LAURENT
DIMANCHE 30 VENDREDI	20H30 MADRIGALI CONCERT → ÉGLISE SAINT-LAURENT	20H30 ECHOES, MONTEVERDI/SCELSI CONCERT → ÉGLISE SAINT-LAURENT	20H30 ECHOES, MONTEVERDI/SCELSI CONCERT → ÉGLISE SAINT-LAURENT	20H30 ECHOES, MONTEVERDI/SCELSI CONCERT → ÉGLISE SAINT-LAURENT	20H30 ECHOES, MONTEVERDI/SCELSI CONCERT → ÉGLISE SAINT-LAURENT	20H30 ECHOES, MONTEVERDI/SCELSI CONCERT → ÉGLISE SAINT-LAURENT	20H30 ECHOES, MONTEVERDI/SCELSI CONCERT → ÉGLISE SAINT-LAURENT	20H30 ECHOES, MONTEVERDI/SCELSI CONCERT → ÉGLISE SAINT-LAURENT
LUNDI 01 SAMEDI	20H30 MADRIGALI CONCERT → ÉGLISE SAINT-LAURENT	20H30 ECHOES, MONTEVERDI/SCELSI CONCERT → ÉGLISE SAINT-LAURENT	20H30 ECHOES, MONTEVERDI/SCELSI CONCERT → ÉGLISE SAINT-LAURENT	20H30 ECHOES, MONTEVERDI/SCELSI CONCERT → ÉGLISE SAINT-LAURENT	20H30 ECHOES, MONTEVERDI/SCELSI CONCERT → ÉGLISE SAINT-LAURENT	20H30 ECHOES, MONTEVERDI/SCELSI CONCERT → ÉGLISE SAINT-LAURENT	20H30 ECHOES, MONTEVERDI/SCELSI CONCERT → ÉGLISE SAINT-LAURENT	20H30 ECHOES, MONTEVERDI/SCELSI CONCERT → ÉGLISE SAINT-LAURENT

*concert clôture*



MARDI 27 AVRIL // 20H30  
ÉGLISE SAINT-LAURENT

CONCERT

# MADRIGALI

NEUE  
VOCALSOLISTEN DE  
STUTTGART  
ensemble de musique vocale

AVEC

SARAH SUN  
SUZANNE LEITZ-LOREY  
sopranos  
TRUIKEVAN DER POEL  
mezzo-soprano  
DANIEL GLOGER  
contre-ténor  
MARTIN NAGY  
ténor  
GUILLERMO ANZORENA  
baryton  
ANDREAS FISCHER  
basse

PROGRAMME

CARLO GESUALDO

**O voi troppo felici**  
**Dolcissima mia vita**  
**Moro lasso**  
**Tu m'uccidi**  
**Se la mia morte brami**  
**Mille volte il di**  
**Al mio gioir**

SALVATORE SCIARRINO

**12 Madrigali**

En 2007, Salvatore Sciarrino compose 12 Madrigali sur les Haïku de Matsuo Basho.

La recherche sur le timbre, les couleurs et les ambiances donne un sentiment de fraîcheur, de lumière, de plaisir où effleure en permanence, avec une extrême subtilité, la mémoire et le savoir de multiples traditions.

Le Neue Vocalsolisten de Stuttgart, l'un des meilleurs ensembles vocaux au monde, en fait la création à Salzburg.

Entre tradition et modernité, l'évidence apparaît dans cette rencontre entre Carlo Gesualdo et Salvatore Sciarrino, dont cinq siècles séparent les œuvres.

L'église Saint-Laurent, avec son acoustique et son cadre exceptionnel, est propice à accueillir ce concert.

MERCREDI 28 AVRIL  
2 REPRÉSENTATIONS : 14H00 ET 16H00  
FRICHE LA BELLE DE MAI - SALLE SEITA

SPECTACLE JEUNE PUBLIC  
A PARTIR DE 6 ANS

# LE PIANO-MARTEAU

SOPHIE AGNEL,  
conception, composition, interprétation



Dans la pénombre, des doigts colorés s'agitent sur le dos d'un grand piano à queue. Au dessus, un miroir, à l'intérieur, des objets insolites faits de gommes, balles, fils...

Tout autour, les enfants sont assis sur des coussins dans la proximité du musicien et de l'instrument.

Ils observent, découvrent, écoutent, s'interrogent et expérimentent. Sophie Agnel, reine de l'improvisation, s'amuse à triturer et désarticuler un piano ouvert aux yeux et aux oreilles.

Un spectacle conçu pour les enfants et les parents, où tout se mélange dans un monde fait de magie et d'onirisme.

REPRÉSENTATIONS SCOLAIRES  
LUNDI 26 & MARDI 27 AVRIL.

ATHÉNOR LES PRODUCTIONS // PRODUCTION ATHÉNOR À SAINT-NAZAIRE  
NANTES, THÉÂTRES EN DRACÉNIÉ / À DRAGUIGNAN, JAZZ À POITIERS



MERCREDI 28 AVRIL // 20H30  
FRICHE LA BELLE DE MAI - LA CARTONNERIE

JEUDI 29 AVRIL // 12H30  
MUSÉE CANTINI

RECITAL

# VOX ELECTRONICA

CONCERT

Il est question d'alliages complexes, précieux, où se mêlent les voix naturelles et amplifiées avec le matériau électronique, spatialisé, aux transformations illimitées.

Le fil rouge du concert se déroule autour de deux voix de soprani, aux tessitures différenciées, qui créent des temps suspendus dans laquelle chaque œuvre tisse sa propre narration, dramaturgie et esthétique, reflet de la personnalité et des univers multiples des compositeurs.

## PROGRAMME

MAURO LANZA

**Erba nera che cresci segno nero tu vivi**  
pour soprano et électronique

AVEC RAPHAËLE KENNEDY

KAIJA SAARIAHO

**Lonh**  
pour voix et électronique

AVEC RAPHAËLE KENNEDY

ANDREA LIBEROVICI

**Springing from the Earth** < CRÉATION >  
pour soprano et électronique

D'après un poème de Daisaku Ikeda.

AVEC SHIGEKO HATA

COMMANDE D'ETAT ET DU GMEM

ONDREJ ADAMEK

**Monomane** < CRÉATION >  
pour soprano, violon alto et échantillonneur

AVEC SHIGEKO HATA, CAROL JIMÉNEZ,  
ONDREJ ADAMEK

COMMANDE D'ETAT ET DU GMEM

## AVEC

RAPHAËLE KENNEDY, soprano

SHIGEKO HATA, soprano

CAROL JIMÉNEZ, alto

## → CONVERSATION / MUSIQUE

Le texte, la voix, l'électronique...

avec **Ondrej Adamek** et **Andrea Liberovici**, compositeurs.

Moment musical avec **Shigeko Hata**, soprano

MARDI 27 AVRIL // 17H00

BIBLIOTHÈQUE DE L'ALCAZAR - ENTRÉE LIBRE

PRODUCTION GMEM // TECHNIQUE ET ÉLECTRONIQUE GMEM

# SOLI/SOLO CONTREBASSE

## AVEC

CLAUDE TCHAMITCHIAN, contrebasse

Quand Claude Tchamitchian construit un solo, il s'enferme pendant des semaines, il essaie un phrasé, recherche un son, prend des notes, répète un geste et d'une façon fragmentée construit avec méticulosité, au gré des jours de travail...

L'œuvre prend forme entre notation et improvisation.

Ce travail fixe un certain nombre de paramètres temps, rythmes, structures.

Mais le propre de la musique de Claude Tchamitchian est de proposer un espace de liberté où la situation de concert génère, sur l'instant, des envolées.

Ce solo est une aventure renouvelée et lorsque la contrebasse commence à sonner, nous partons pour un long voyage aux références multiples.



JEUDI 29 AVRIL // 20H30  
ÉGLISE SAINT-LAURENT

# ÉCHOS, MONTEVERDI /SCELSI

CONCERT

Il y a quatre siècles, Claudio Monteverdi est le premier compositeur dont la musique raconte des drames humains, des amours, des attentes, des rêves.

Il y a plus de 50 ans, Giacinto Scelsi compose une *Trilogie* pour violoncelle seul, les 3 âges de l'homme : Jeunesse-énergie-drame / maturité / vieillesse-souvenirs...

"J'ai choisi et transcrit pour deux violoncelles et basse des *Madrigaux* de Monteverdi qui s'intercalent avec les chapitres de la *Trilogie*. Ainsi se dessinent des lignes de vies, et se croisent des écritures qui tout en se faisant écho se confrontent ou parfois sont étonnamment proches. Surtout quand arrive le temps de la vieillesse...

Ceci est une suite de *Au commencement Monteverdi* réalisé en concert et de la version CD (2001)." Sonia Wieder-Atherton

AVEC

**SONIA WIEDER-ATHERTON**  
violoncelle

ET

**SARAH IANCU**  
**MATTHIEU LEJEUNE**  
violoncelles

PROGRAMME

GIACINTO SCELISI

**Trilogia, Les trois âges de l'homme**  
pour violoncelle

CLAUDIO MONTEVERDI

**Madrigaux**

Transcription pour deux violoncelles et une contrebasse

→ CONVERSATION / MUSIQUE

Au commencement il y a Monteverdi... avec **Sonia Wieder-Atherton**, violoncelliste

MERCREDI 28 AVRIL // 17H00

BIBLIOTHÈQUE DE L'ALCAZAR - ENTRÉE LIBRE

15

VENDREDI 30 AVRIL // 20H30  
FRICHE LA BELLE DE MAI - LA CARTONNERIE

OPERA DE CHAMBRE ARABE

## ZAJAL

**ZAD MOULTAKA**  
musique, scénographie et mise en scène

**PHILIPPE NAHON**  
direction

AVEC

**FADIA TOMB EL-HAGE**  
chant, contralto

ET

**ARS NOVA**  
ensemble instrumental

**JOËL VERSAUD**  
**JACQUES CHARLES**  
saxophones

**PATRICE PETITDIDIER**  
cor

**FABRICE BOURGERIE**  
trompette

**PATRICE HIC**  
trombone

**PHILIPPE LEGRIS**  
tuba

**ISABELLE CORNELIS**  
percussions

ET LA PARTICIPATION DE

**GABRIEL YAMMINE**  
comédien

Textes chantés et récités en arabe dialectal libanais  
Sous-titrages en français

D'après la retranscription d'une joute entre Khalil el-Khoury el-Féghali et Assaad el-Khoury el-Féghali (dit le Chahrouh).

Pour une chanteuse, un comédien, un petit ensemble d'harmonie, un percussionniste, un dispositif électroacoustique et un dispositif de projection audiovisuelle.

Zad Moulataka, compositeur libanais, travaille depuis toujours sur le langage musical, intégrant les données fondamentales de l'écriture contemporaine occidentale aux caractères spécifiques de la musique arabe...

Son projet d'opéra de chambre arabe s'intéresse à une tradition poétique et musicale très ancienne et toujours vivante au Moyen Orient, le Zajal, forme de joutes oratoires, poétiques et musicales, libanaises.

Dans cet opéra en trois actes qui mêle textes chantés et récités en arabe dialectal libanais, langue et langages s'entrelacent dans un étrange jeu dramatique.

Zad Moulataka, profondément enraciné dans le monde arabe et la culture occidentale, a cherché dans cette formule du Zajal, si conviviale, si populaire, si cultivée, une matière à explorer sur le plan de la forme et de l'écriture.

→ RENCONTRE

avec **Zad Moulataka**, compositeur et l'équipe artistique  
VENDREDI 30 AVRIL // À PARTIR DE 18H30  
FRICHE LA BELLE DE MAI - ENTRÉE LIBRE

PRODUCTION : ARS NOVA ENSEMBLE INSTRUMENTAL // CO-PRODUCTION :  
TAP - SCÈNE NATIONALE (POITIERS) / GMEM / ART MODERNE

16



SAMEDI 1ER MAI // 19H00  
FRICHE LA BELLE DE MAI - SALLE SEITA

## "INCANTATIONS" FLÛTE EN MÉDITERRANÉE

CONCERT

C'est dans le prolongement des *Incantations* et du pont entre Orient et Occident jeté par André Jolivet que s'est conçu ce projet Flûtes en Méditerranée, autour de la rencontre entre la flûte et le ney. Tous deux dialoguent sur scène avec leur magie propre créant un terrain d'entente fertile où la musique traverserait la Méditerranée.

Quatre compositeurs du monde de la Méditerranée : Ahmed Essyad (Maroc), Alireza Farhang (Iran), Bechara El-Khoury (Liban) et Hacène Larbi (Algérie), se joignent à ce projet pour des créations. Ils incarnent le prolongement de cette rencontre Orient/Occident pressentie par Jolivet et suivie par d'autres compositeurs tels Messiaen, Boulez, Dusapin, Hersant... qui, à leur tour, dépassent les frontières musicales. Une autre façon de créer la rencontre ! Cécile Daroux

### PROGRAMME

ANDRÉ JOLIVET  
*Incantations*

AHMED ESSYAD (Maroc)  
*La source captive*

ALIREZA FARHANG (Iran)  
*Pénombres et particules*  
sur des poèmes persans

BECHARA EL KHOURY (Liban)  
*Souvenirs de la Mer Phénicienne*

HACÈNE LARBI (Kabylie)  
< CRÉATION >

YASSINE AYARI  
*Improvisations au ney*

Thèmes traditionnels  
duo flûtes et ney

### AVEC

CÉCILE DAROUX  
flûtes  
YASSINE AYARI  
ney

SAMEDI 1ER MAI // 21H00  
FRICHE LA BELLE DE MAI - LA CARTONNERIE

## TRIO PAJ

CONCERT

### AVEC

MICHEL PORTAL  
saxophones, clarinette, bandonéon

ROLAND AUZET  
percussions

PIERRE JODLOWSKI  
live electronic

Cette formation explore les voies de la musique improvisée, du jazz, de la musique électronique à travers une rencontre d'exception entre trois grands artistes contemporains.

Ce trio surprenant mêle le savant, l'improvisé, l'instinctif, avec des bagages culturels communs.

Il est question d'espaces de liberté entre musique écrite et improvisée, acoustique et électrique, un panel de percussions bousculées par divers instruments ou des sons électroniques.

Il s'agit d'interroger le 21<sup>e</sup> siècle, son rapport à la modernité et son questionnement "pop".

Autant de pistes, autant d'énergies, autant de sources, nées de la vitalité d'une audacieuse collaboration.

Une "lumière de concert" placée sous le signe d'une rencontre d'exception.

PRODUCTION COMPAGNIE ACT-OPUS



# VARIATIONS SUR LE THÈME DU FESTIVAL

ENTRÉE LIBRE



REPÉTITION PUBLIQUE

RENCONTRES

**MAR 13 AVRIL À 18H30**  
MUSICATREIZE

**RÉPÉTITION PUBLIQUE**  
*Dionysos, le vin, le sang* (P.6)  
avec **Alexandros Markes**,  
compositeur

**DIM 18 AVRIL**  
**À PARTIR DE 18H30**  
FRICHE LA BELLE DE MAI

**RENCONTRE**  
**À LA SUITE DE LA REPRÉSENTATION**  
avec l'équipe artistique  
du *Concile d'Amour* (P.1)

**VEN 30 AVRIL**  
**À PARTIR DE 18H30**  
FRICHE LA BELLE DE MAI  
HALL DE LA CARTONNERIE

**RENCONTRE**  
autour de *Zajal* (P.6)  
avec **Zad Moutaka**, compositeur  
et l'équipe artistique



CONVERSATIONS / MUSIQUES

**MAR 27 AVRIL À 17H00**  
BIBLIOTHÈQUE L'ALCAZAR

**CONVERSATION / MOMENT MUSICAL**  
*Le texte, la voix, l'électronique...*  
avec **Ondrej Adamek** et **Andrea Liberovici**,  
compositeurs à propos de leur création (P.13)  
Moment musical avec **Shigeko Hata**, soprano

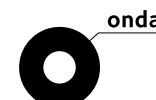
**MER 28 AVRIL À 17H00**  
BIBLIOTHÈQUE L'ALCAZAR

**CONVERSATION / MOMENT MUSICAL**  
*Au commencement, il y a Monteverdi...* (P.15)  
avec **Sonia Wieder-Atherton**, violoncelliste

## LE GMEM EST SUBVENTIONNÉ PAR



## LE FESTIVAL EST SOUTENU PAR



## EN PARTENARIAT AVEC



## AVEC LA COLLABORATION DE



## ET LA PARTICIPATION DE



## AVEC LE SOUTIEN DE



FABRICATION : IMPRIMERIE CCI





# Écllosion de talents

Les actions culturelles d'ARTE vous invitent à découvrir l'installation sonore «CORPUS» au festival les musiques du 21 avril au 1<sup>er</sup> mai 2010

Voir plus loin, plus loin que le média, voir autrement, regarder vers de nouveaux territoires... Éditeur d'événements culturels, initiateur de rencontres et de débats, ARTE Actions Culturelles organise, parraine et soutient des manifestations partout en France et en Europe.



## Télérama

PARTENAIRE DE VOTRE ÉVÉNEMENT  
PARTENAIRE DE VOTRE ÉMOTION

La télé, le cinéma, la radio, le théâtre, la musique, la danse, l'art... Retrouvez toute l'actualité culturelle chaque mercredi dans Télérama.

www.telerama.fr

## LIEUX DU FESTIVAL →

### INFORMATIONS

#### GMEM

TÉL : 04 96 20 60 10  
FAX : 04 96 20 60 19  
15 RUE DE CASSIS - 13008 MARSEILLE

[WWW.GMEM.ORG](http://WWW.GMEM.ORG)

TARIF UNIQUE  
POUR TOUS LES SPECTACLES

6€

### LOCATIONS / RÉSERVATIONS

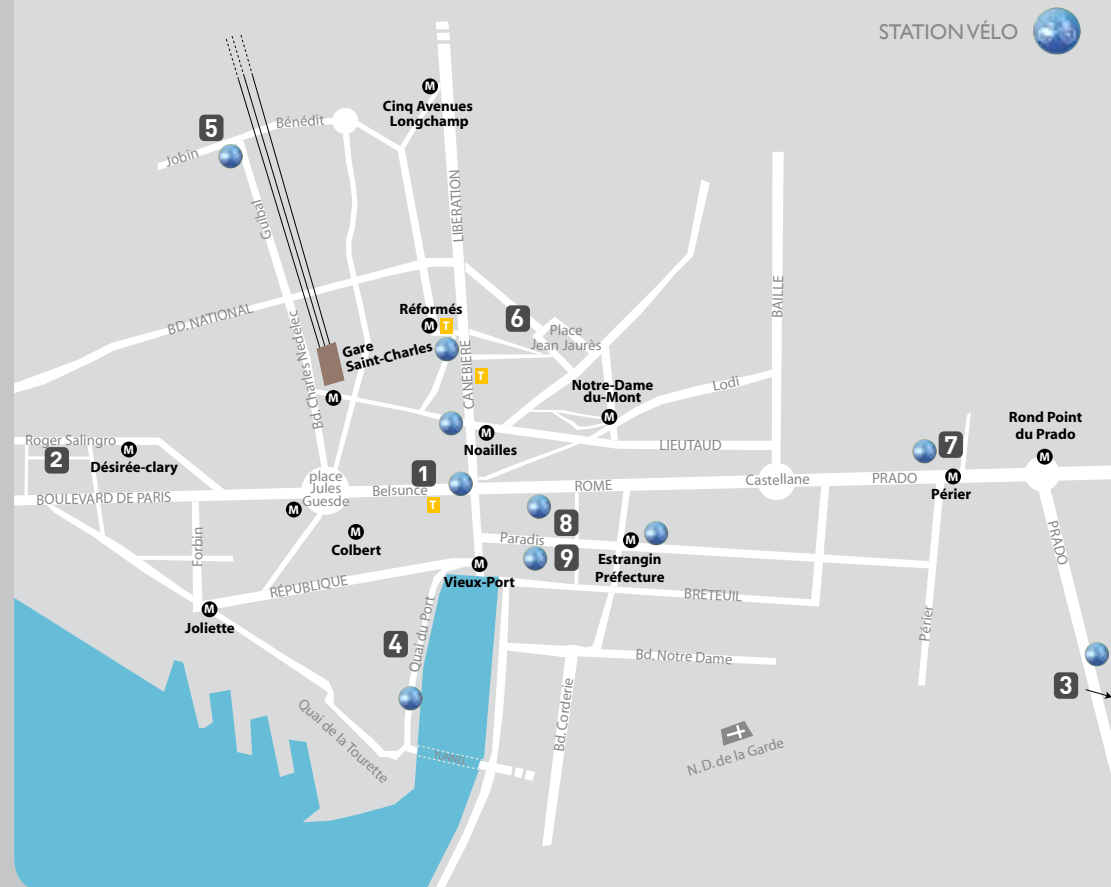
À PARTIR DU 22 MARS 2010

**FNAC, CARREFOUR, GIANT**  
08 92 68 36 22 (0,34€/min)  
www.fnac.com

**ESPACE CULTURE MARSEILLE**  
04 96 11 04 61  
www.espaceculture.net

**GMEM**  
04 96 20 60 10

- |   |  |  |
|---|--|--|
| 1 | <b>ALCAZAR (BIBLIOTHÈQUE DE MARSEILLE À VOCATION RÉGIONALE)</b><br>58 cours Belsunce - 13001 Marseille         | TRAMWAY BELSUNCE ALCAZAR                             |
| 2 | <b>AUDITORIUM DES ARCHIVES ET DE LA BIBLIOTHÈQUE DÉP. GASTON DEFFERRE</b><br>18-20 rue Mirès - 13003 Marseille | M° DÉSIRÉE-CLARY<br>TRAMWAY GANTÉS                   |
| 3 | <b>BALLET NATIONAL DE MARSEILLE</b><br>20 bd Gabès - 13008 Marseille   | M° ROND POINT DU PRADO<br>PUIS BUS 19 OU 83          |
| 4 | <b>ÉGLISE SAINT-LAURENT</b><br>Esplanade de la Tourette - 13002 Marseille                                      | M° NOAILLES<br>TRAMWAY CANEBIÈRE GARIBALDI           |
| 5 | <b>FRICHE LA BELLE DE MAI</b><br>41 rue Jobin - 13003 Marseille  | BUS 49 / M° SAINT-CHARLES<br>TRAMWAY LONGCHAMP       |
| 6 | <b>GALERIE GRANDS BAINS-DOUCHES DE LA PLAINE</b><br>35, bis rue de la Bibliothèque - 13001 Marseille           | M° NOTRE DAME DU MONT<br>TRAMWAY CANEBIÈRE GARIBALDI |
| 7 | <b>GMEM</b><br>15 rue de Cassis - 13008 Marseille  | M° PÉRIER  |
| 8 | <b>MUSÉE CANTINI</b><br>19 rue Grignan - 13006 Marseille   | M° ESTRANGIN PRÉFECTURE                              |
| 9 | <b>MUSICATREIZE</b><br>53 rue Grignan - 13006 Marseille  | M° ESTRANGIN PRÉFECTURE                              |





## EQUIPE DU FESTIVAL

DIRECTEUR  
**Raphaël de Vivo**

ADMINISTRATRICE  
**Fabienne Dupuij**

COMMUNICATION / PRESSE  
**Sophie Giraud**

COORDINATION ARTISTIQUE  
**Sarah Olaya**

ASSISTANTE DE DIRECTION  
COMPTABILITÉ  
**Isabelle Matéo**

DIRECTEUR DU SON  
**Jérôme Decque**

DÉVELOPPEMENT INFORMATIQUE  
**Charles Bascou**

RÉGISSEUR GÉNÉRAL  
**Hugues Barroero**

RÉGISSEURS SON  
**Philippe Boinon / Guillaume Rouan**

ÉQUIPE TECHNIQUE  
**Christophe Dablin / Ruddy Denon / Olivier Gai / Cyril Heffner  
Daniel Martra / Romain Rivalan / Rudy Romeur**

ASSISTANTAT COMMUNICATION LOGISTIQUE  
**Gaëlle Gravière / Lucie Lloubes  
Anaïs Samakian**

PRISE DEVUE / RETOUCHES  
**Didier Illouz**

GRAPHISME / PHOTO / RETOUCHES  
**Claire Lamure**

## GMEM

CENTRE NATIONAL DE CRÉATION MUSICALE  
15, RUE DE CASSIS - 13008 MARSEILLE // 04 96 20 60 10  
GMEM@GMEM.ORG

N° LICENCE D'ENTREPRENEUR : 2-138872

**WWW.GMEM.ORG**